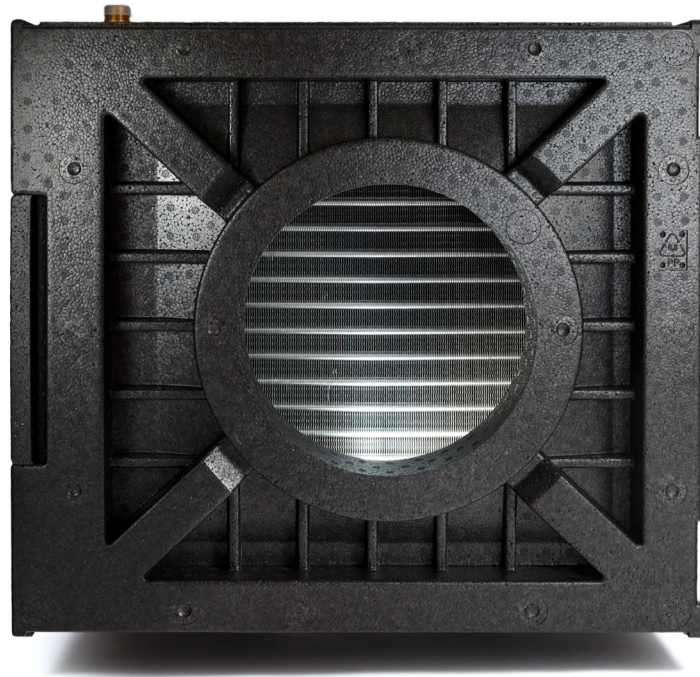


Tehniskie dati

“G-3001/G-5001”



“G-3001 /G-5001”

Ir ģeotermālais enerģijas ģenerātors, kas piesilda ienākošo gaisu ziemas periodā un atdzesē ienākošo gaisu vasaras periodā. Pie enerģijas ģenerātorā tiek pievienots zemes kolektors, kas absorbē zemes enerģiju un ar glikola maisījuma palīdzību to novada iekārtā, piesildot vai atdzesējot ventilācijas sistēmas pievadīto gaisu. Iekārtā ir integrēts G4 filtrs, kas pasargā siltummaini no piesārņojuma. Filtra nomaiņa ir vienkāršs un ātrs process. Priekšējais vāks nodrošina vieglu piekļuvi komponentēm un to apkopi.

Iekārtai ir nepieciešams pievienot cirkulācijas sūkni un drošības grupu. Tā darbība tiek vadīta ar atsevišķu vadības bloku (papildaprīkojums).

Iekārta ir izveidota universāla, lai to varētu izmantot, kā „labās puses izpildījuma variantu”- ienākošais gaiss ieplūst no labās puses, tā arī „kreisās puses izpildījuma variantu”, kur gaiss ieplūst no kreisās puses. Tas tiek panākts nomainot filtra atrašanās vietu. Izmantojot iekārtu kā „kreisās puses” versiju pastāv nelielas sildīšanas un dzesēšanas jaudas izmaiņas.

Tehniskie dati

"G-3001/G-5001"

G-3001

G-5001

Svars	11 kg	13 kg
Izmēri (L x W x H)	590 x390 x 530 mm	590 x390 x 530 mm
Gaisa vadu pieslēgumu diametrs	DN 250	DN 250
Darbības temperatūra	-30 °C līdz 60 °C	-30 °C līdz 60 °C
Piesildīšanas jauda	2750 W	5200 W
Dzesēšanas jauda	3010 W	5520 W
Patērētā enerģija	40 W	50W
Lietderība (COP)	68.75 / 75.25	104 / 110.40
Spiediena kritums Pa	13 Pa pie 300m ³ /h	13 Pa pie 300m ³ /h
Spiediens sistēmā	1,5 bar	1,5 bar
Šķidruma plūsmas daudzums (glikola maisījums)	550 l/h	1300 l/h
Šķidruma temperatūra (ziemā/vasarā)	+6 °C / +12 °C	+6 °C / +12 °C
Šķidruma maisījums	etilēn glikola – ūdens maisījums jāizvēlas atbilstoši klimatiskajiem apstākļiem	etilēn glikola – ūdens maisījums jāizvēlas atbilstoši klimatiskajiem apstākļiem
Zemes kontūra/kolektora pieslēgums	¾ ārējā vītne	¾ ārējā vītne
Kondensāta pieslēgums	D40 ārējā vītne	D40 ārējā vītne

Zemes kontūra/kolektora rekomendācijas

Kolektora caurule	32/26.2 PE (vai PE-RC)	32/26.2 PE (vai PE-RC)
Caurules garums (atkarīgs no zemes sastāva)	līdz 300 m	virš 300 m
Šķidruma daudzums 10 m caurulē	5,5l	5,5l

Iekārtas	Parametri		ienāk. / izejoš. +6/+2°C glikols (sildīšana)			ienāk. / izejoš. +12/+16 °C glikols (dzesēšana) ienākošā gaisa temp +30 °C		
	gaisa daudz	ienākoš gaisa temp.	gaisa temp. pēc iekārtas	jauda	glikols	gaisa temp. pēc iekārtas	jauda	glikols
	m ³ /h	°C	°C	kW	l/s	°C	kW	l/s
G-3000/G-3001	300	-22	1.36	2.75	0.152	16.5	3.01	0.152
G-5000/G-5001	600	-22	0.07	5.2	0.36	17.4	5.52	0.36

